



ТИПОВОЙ КОМПЛЕКТ ЛАБОРАТОРНОЙ МЕБЕЛИ ДЛЯ КРИМИНАЛИСТИЧЕСКОЙ ЛАБОРАТОРИИ

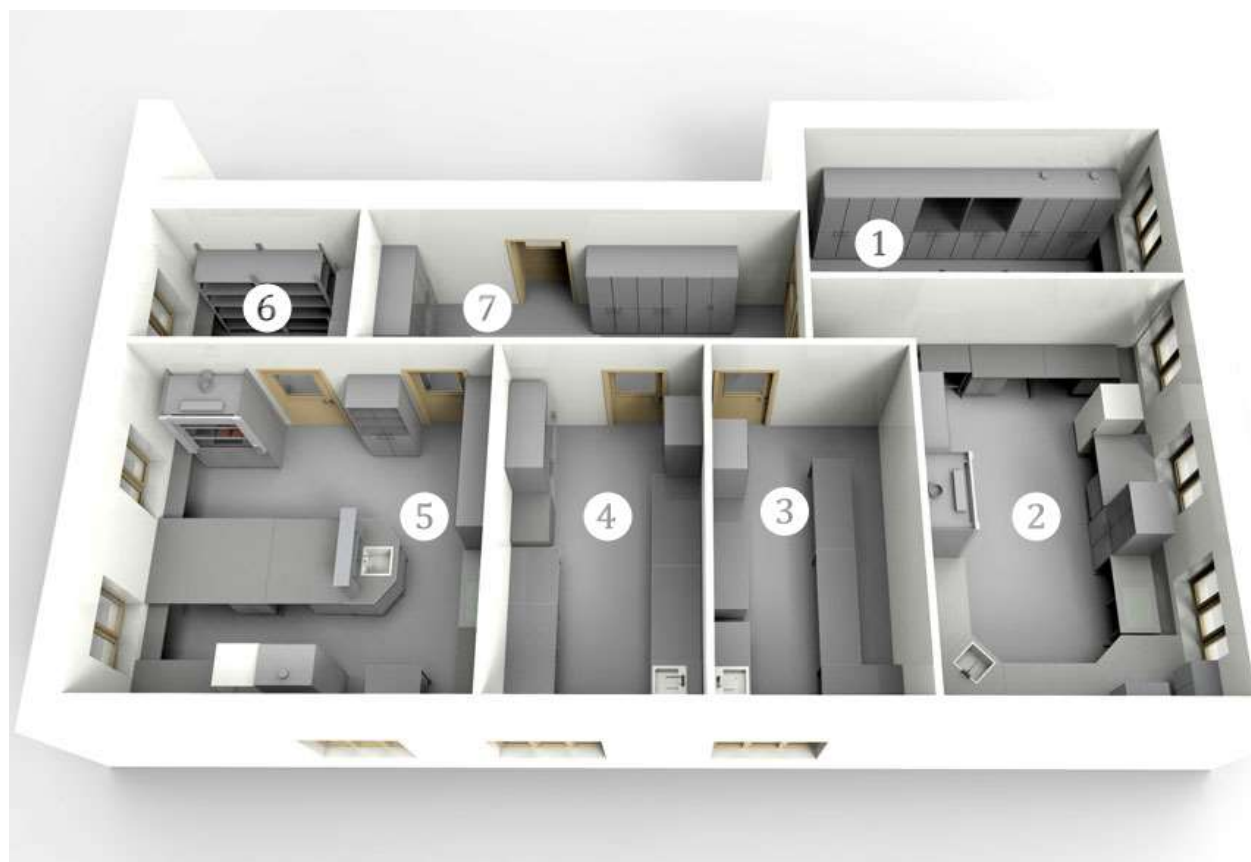
Помимо решения задач по раскрытию и расследованию преступлений, в криминалистической лаборатории проводятся научные исследования по разработке новых методик исследования следов и вещественных доказательств.

Исследования и оборудование	Типовая лабораторная мебель (Материал/Рабочая поверхность)
Дактилоскопия, трасология, баллистическая экспертиза, судебно-медицинская экспертиза, техническая экспертиза документов	
<ul style="list-style-type: none"> •Микроскоп сравнения криминалистический •Хроматограф газовый (Agilent, Кристалл 5000.2 ПИД, Trace 1310 ПИД) •Система для анализа наркотических средств и психотропных веществ (НПСВ) в жидкой фазе •Хромато-масс-спектрометр Кристалл 5000.2/DSQ II, Agilent , Trace GC) •Хроматограф жидкостной •Лабораторный рефрактометр •Спектрофотометр •Иономер рН-метр •Весы класс точности 1 •Набор поверочных гирь •Прибор синхронного термического анализа •Прибор вихретокового зондирования многофункциональный МВП-2М) •Пирометр инфракрасный •Толщиномер индикаторный настольный автоматизированный •Фотоионизационный газоанализатор •Дефектоскоп ультразвуковой •Анализатор рентгенофлуоресцентный •Дозиметр •Осциллограф •Измеритель эффективности тормозных систем автомобилей 	<p>Вся мебель выполнена из металла, покрытого эпоксиполиэфирной порошковой краской, отверждаемой в камере при высокой температуре.</p> <ul style="list-style-type: none"> •Лабораторные столы (плита с рабочим слоем LabGrade) с технологическими стойками (светильник, электророзетки, две полки); •Тумбы подкатные с ящиками или распашными дверями (ламинат); •Блок с ящиками подстольный; •Вытяжные шкафы (керамогранит) со сливными раковинами, на металлической нижней тумбе; •Шкафы лабораторные для химпосуды (ламинат/стекло); •Шкафы лабораторные материальные (ламинат); •Стол для весов (гранит/металл); •Стеллажи лабораторные (металл). •Табуреты и стулья лабораторные на винтовой опоре. <p>Подробнее о рекомендуемых рабочих поверхностях и материалах смотрите здесь.</p>

Список мебели			
Код модели для заказа	Описание	Материал/Рабочая поверхность	Кол-во
EL-30-42-3С	Стол лабораторный химический 1200x790x900 (1650)	Слопласт	2
EL-42-40-00	Тумба подвесная двухсекционная (лев.дверь+4 ящика)	Ламинат	2
EL-11-22-0С	Стол лабораторный пристенный 1200x790x900	Слопласт	4
EL-12-22-0С	Стол лабораторный пристенный 1500x790x900	Слопласт	6
EL-41-20-00	Тумба подвесная с правой дверцей	Ламинат	4
EL-41-10-00	Тумба подвесная с левой дверцей	Ламинат	4
EL-73-00-00	Шкаф материальный	Ламинат	9
EL-72-00-00	Шкаф для документов	Ламинат	10

EL-74-00-00	Шкаф для одежды	Ламинат	2
EL-70-00-00	Шкаф для химреактивов	Ламинат	3
EL-17-22-0С	Стол лабораторный угловой	Слопласт	2
EL-82-24-12К	Шкаф вытяжной 1200	Металл	2
EL-900-01С	Сушилка навесная для посуды	Слопласт	2
EL-50-11-0С	Стол-мойка одночашевая	Слопласт/ Металл	4
EL-66-22-СГ	Стол весовой 1200х600х900	Гранит / Металл	2
EL-76-30-00	Стеллаж металлический	Металл	8

Схема расположения мебели в помещениях криминалистической лаборатории:



1. Комната хранения наркотических веществ.
2. Химическая лаборатория.
3. Баллистическая лаборатория.
4. Дактилоскопическая лаборатория.
5. Лаборатория хроматографии.
6. Комната хранения вещественных доказательств.
7. Коридор.